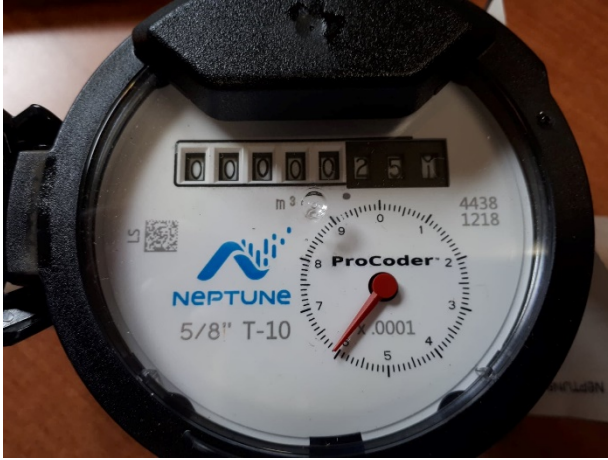




COMMENT PRENDRE LA LECTURE DE MON COMPTEUR D'EAU?



Les compteurs d'eau se trouvent généralement au sous-sol, près de la conduite d'eau principale ou dans le garage. Pour prendre la lecture, il suffit d'ouvrir le couvercle qui recouvre le compteur et d'y lire les chiffres, disposés de la même façon qu'un odomètre dans une voiture.

Ces compteurs calculent votre consommation en mètres cubes en utilisant des décimales (les cases noires sur le compteur). Dans le formulaire en ligne, vous devez donc inscrire les chiffres dans les cases blanches suivis d'une virgule et des chiffres se retrouvant dans les cases noires.